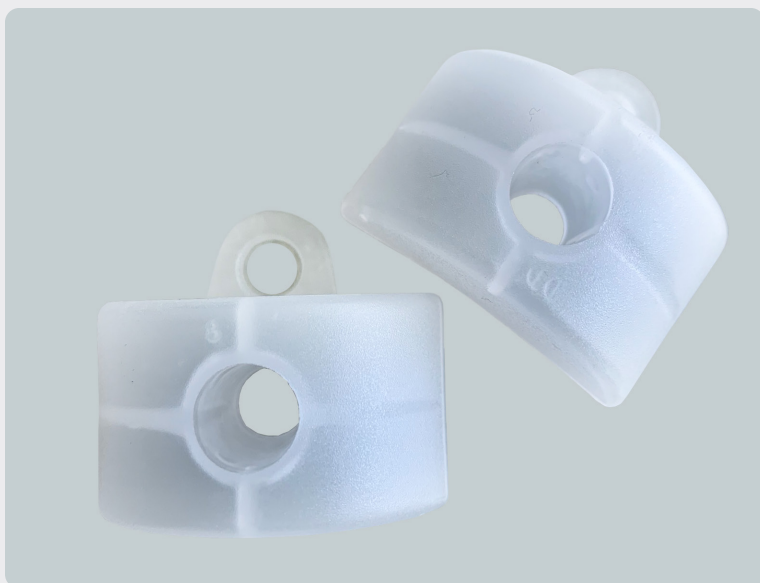


SOPORTE DE ONDA



El tope de onda plástico forma parte de una correcta instalación de las planchas de policarbonato ondulado o cualquier otro producto similar, debido a que mantiene la onda y le da una mejor terminación.

Es imprescindible utilizar el tope para una correcta fijación de las planchas de policarbonato ondulado.

Se utiliza en la parte inferior de la onda de la plancha permitiendo que esta no se deforme al momento de aplicar el tornillo.

- Color: Traslúcido
- Resistente
- Filtro UV
- No se amarillenta ni se cristaliza

Nombre	Soporte de Onda
Descripción	Soporte de Onda Pvc/ con Tratamiento Anti UV
Material	Polipropileno Pp-304/ 80 % Virgen 20 % Reciclado
Largo Util	24 mm/aprox
Medidas Bolsa	150 x 150 x 30 mm
Perforación Aleta de Soporte	6.80 mm
Perforación Cónica	9.80 / 7.42 mm
Unidades por Bolsa	15
Peso Bolsa 15 Unidades	40 gr

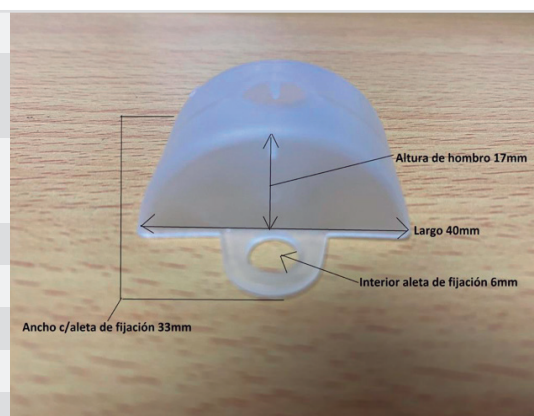


Imagen referencial